

คำนำ

ด้วยลักษณะทางภูมิศาสตร์ทำให้ประเทศไทยเคยได้ชื่อว่าเป็นแหล่งที่มีความหลากหลายทางชีวภาพของระบบนิเวศป่าไม้สูงมากแห่งหนึ่งของโลก แต่เนื่องจากการเพิ่มจำนวนมากขึ้นของประชากร จึงส่งผลต่อความต้องการปัจจัยต่างๆที่จำเป็นต่อการดำรงชีวิตที่เพิ่มสูงขึ้นตามไปด้วย ความต้องการดังกล่าวส่งผลกระทบต่อการลดลงของพื้นที่ป่าไม้ โดยพบว่าปัจจุบันพื้นที่ป่าไม้ของประเทศถูกตัดแบ่งและขาดแยกออกจากกันเป็นหย่อมๆ เล็กบ้าง ใหญ่บ้าง คั่นกลางด้วยพื้นที่ที่เป็นปัจจัยด้านการดำรงชีวิตของประชากรแบบขาดระเบียบแบบแผน อาทิเช่น ชุมชน พื้นที่เกษตรกรรม เส้นทางคมนาคม เป็นต้น พื้นที่ป่าไม้ที่ตัดขาดออกจากกันส่งผลกระทบต่ออย่างรุนแรงต่อการสืบต่อและพัฒนาพันธุกรรมของสิ่งมีชีวิต ไม่ว่าจะเป็นชนิดพันธุ์สัตว์หรือแม้แต่ชนิดพันธุ์พืชเองก็ตาม

กรมอุทยานแห่งชาติ สัตว์ป่า และพันธุ์พืช จึงมีแนวคิดที่จะบริหารจัดการพื้นที่ป่าไม้ที่ถูกแบ่งแยกให้กลับมาเชื่อมต่อกันอีกครั้ง โดยในเบื้องต้นได้กำหนดพื้นที่ป่าไม้ทั้งประเทศเป็นกลุ่มป่าจำนวน 19 กลุ่มป่า โดยมีนโยบายให้ศึกษาหาพื้นที่ที่เหมาะสมเพื่อจัดการพื้นที่ให้เป็นแนวเชื่อมต่อระบบนิเวศ ทั้งภายในกลุ่มป่าเองและระหว่างกลุ่มป่า มีเป้าหมายหลักเพื่อช่วยให้กระบวนการทางระบบนิเวศป่าไม้มีความสมบูรณ์ส่งเสริมให้มีการแพร่กระจายพันธุ์ของสัตว์ป่าและพืชพรรณที่เป็นอาหารสัตว์ป่ามีโอกาสแพร่พันธุ์ผ่านไปยังพื้นที่ป่าที่ห่างไกลออกไป เพื่อรักษาไว้ซึ่งความหลากหลายในระดับพันธุกรรม ชนิดและระบบนิเวศ

ในการออกแบบทางเชื่อมผืนป่านั้น จำเป็นต้องคำนึงถึงชนิดพันธุ์ของสัตว์ป่าที่เป็นเป้าหมายในพื้นที่ รวมทั้งความต้องการทางนิเวศของสัตว์ป่าเหล่านั้น ความชุกชุมของสัตว์ป่า และตำแหน่งที่มีความสำคัญที่สัตว์จะใช้เป็นทางเดินข้าม รวมทั้งรูปแบบของทางข้ามที่จะต้องมีความเหมาะสมกับสภาพแวดล้อมและเข้ากับความต้องการในด้านถิ่นอาศัยของสัตว์ป่า (Habitat Requirement) รูปแบบของแนวเชื่อมต่อระบบนิเวศจะต้องมีความเหมาะสมกับสภาพแวดล้อมและความต้องการด้านถิ่นอาศัย และนิเวศวิทยาของสัตว์ป่า รวมทั้งความชุกชุมของสัตว์ป่า และตำแหน่งที่มีการปรากฏของสัตว์ป่าเป้าหมาย

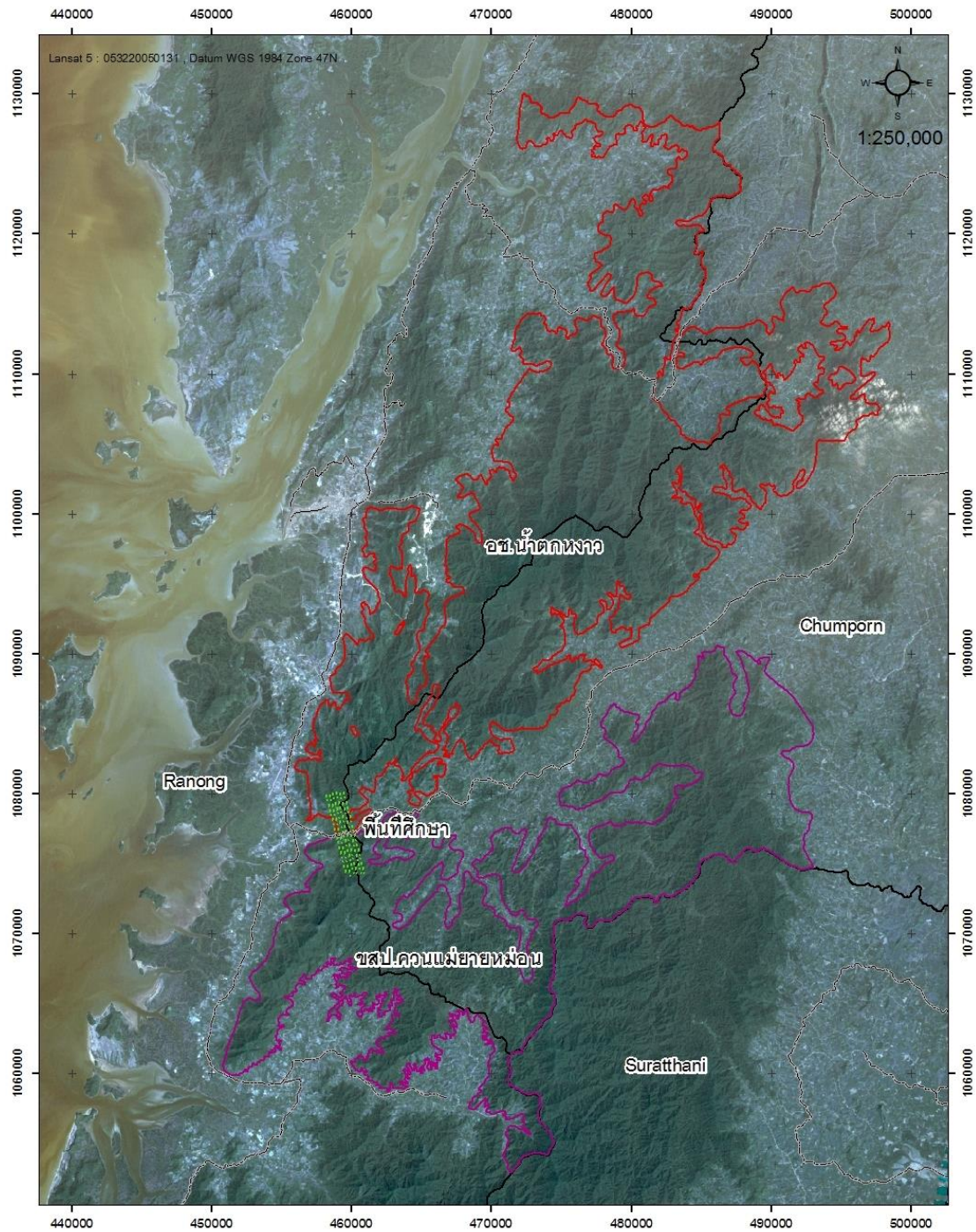
พื้นที่ศึกษาแนวเชื่อมต่อระบบนิเวศระหว่างอุทยานแห่งชาติน้ำตกหงาว และเขตรักษาพันธุ์สัตว์ป่าควนแม่ยายหม่อน ตั้งอยู่บริเวณรอยต่อจังหวัดชุมพรและระนอง ระหว่างตำบลราษกรูด อำเภอเมือง จังหวัดระนอง กับตำบลปากทรง อำเภอพะโต๊ะ จังหวัดชุมพร โดยพื้นที่ป่าถูกตัดขาดออกจากกันด้วยทางหลวงแผ่นดินหมายเลข 4006 และพื้นที่เกษตรกรรมสองข้างทาง แต่ก็ยังคงเป็นพื้นที่ที่มีชายขอบป่าของทั้งสองฝั่งป่าอนุรักษ์ อยู่กันใกล้ที่สุดหรือมีความเป็นไปได้ที่สุดที่จะจัดทำเป็นแนวเชื่อมต่อ โดยเขตรักษาพันธุ์สัตว์ป่าควนแม่ยายหม่อนนั้น เป็นพื้นที่ส่วนด้านทิศเหนือหรือตอนบนสุดของกลุ่มป่าคลองแสง-เขาสก ส่วนอุทยานแห่งชาติน้ำตกหงาวเป็นพื้นที่ส่วนทิศใต้หรือตอนล่างสุดของกลุ่มป่าชุมพร

วัตถุประสงค์

1. สำนวจความหลากหลายชนิดของสัตว์ป่าที่มีกระดูกสันหลัง 4 กลุ่ม (สะเทินน้ำสะเทินบก, สัตว์เลื้อยคลาน, นก, และสัตว์เลี้ยงลูกด้วยนม) โดยเน้นสัตว์เลี้ยงลูกด้วยนมขนาดใหญ่ เช่น ช้าง กระทิง สมเสร็จ เสือดาว กวางป่า และเก้ง ที่ได้รับผลกระทบจากการแบ่งแยกของผืนป่า
2. ศึกษาความชุกชุม การกระจาย ปัจจัยแวดล้อมที่มีผลกระทบต่อการกระจายของสัตว์ป่า รวมทั้งปัจจัยคุกคามที่มีผลกระทบต่อสัตว์ป่า ในพื้นที่ศึกษาแนวเชื่อมต่อระบบนิเวศ
3. ศึกษาความหลากหลายทางชีวภาพของสังคมพืชในพื้นที่ตัวอย่าง ทั้งสองฝั่งพื้นที่อนุรักษ์

ผลที่คาดว่าจะได้รับ

1. ทราบข้อมูลกับความหลากหลายทางชีวภาพของทรัพยากรป่าไม้ และสัตว์ป่า
2. ความรุนแรงของปัจจัยคุกคามต่อสัตว์ป่าในพื้นที่แนวเชื่อมต่อป่าระหว่างบริเวณอุทยานแห่งชาติน้ำตกหงาวและเขตรักษาพันธุ์สัตว์ป่าควนแม่ยายหม่อน
3. ระบบฐานข้อมูลสถานภาพของทรัพยากรป่าไม้และสัตว์ป่า
4. ทราบการเปลี่ยนแปลงการใช้ประโยชน์ที่ดิน และสภาพเศรษฐกิจสังคมของชุมชนท้องถิ่นในพื้นที่เป้าหมาย



ภาพที่ 1 พื้นที่ศึกษาแนวเชื่อมต่อระบบนิเวศระหว่างอุทยานแห่งชาติน้ำตกหงาวกับเขตรักษาพันธุ์สัตว์ป่าควนแม่ยายหม่อน